

Unser pädagogisches Angebot

- Stammgruppen mit festen Bezugspersonen, aber auch Öffnung der Gruppen und des Außengeländes um eigene Bedürfnisse ausleben zu können.
- Der Kindergarten bietet allen Kindern ein gesundes und reichhaltiges Frühstück an. (siehe auch Förderverein)
- ein Naturtag in der Woche (Waldtag, Besuch d. Luisenhofes, Streuobstwiese)
- Gebärdensprache (Makaton)
- Teilhabe von Kindern durch selbsterklärende Metacom Symbole
- Für jedes Kind wird über die gesamte Kindergartenzeit ein Portfolio (unser „Buch vom Großwerden“) geführt
- Regelmäßiger Morgenkreis mit „unterstützter Kommunikation“
- Gut strukturierter Tagesablauf
- Mithilfe bei der Pflege unserer Hochbeete und Topfgärten
- regelmäßige Vorschularbeit mit den Vorschulkindern
- musikalische Früherziehung (externes Angebot)



- Selbstbehauptungskurs für Vorschulkinder (externes Angebot)
- Regelmäßige Entwicklungsgespräche

Förderverein der Kita „100-Morgen-Wald“

Im Jahr 2019 gründete sich der Förderverein der Kita „100-Morgen-Wald“. Der Förderverein unterstützt unsere Einrichtung sowohl ideell, als auch materiell. Die Gründung eines Fördervereins wurde auch deswegen nötig, weil in der Kita ein gesundes, vollwertiges und zuckerfreies Frühstück angeboten werden sollte. Mittlerweile hat sich unser Frühstücksangebot etabliert. Das Angebot ist verpflichtend und kostet 13 € pro Monat zusätzlich zu den Betreuungskosten. Die Abrechnung erfolgt über den Förderverein.

Monatliche Betreuungsmodule

Unsere Einrichtung ist montags bis freitags wie folgt geöffnet:

- 07.00 Uhr bis 12.30 Uhr
- 07.00 Uhr bis 14.30 Uhr
- 07.00 Uhr bis 15.00 Uhr
- 07.00 Uhr bis 17.00 Uhr

Ansprechpartner

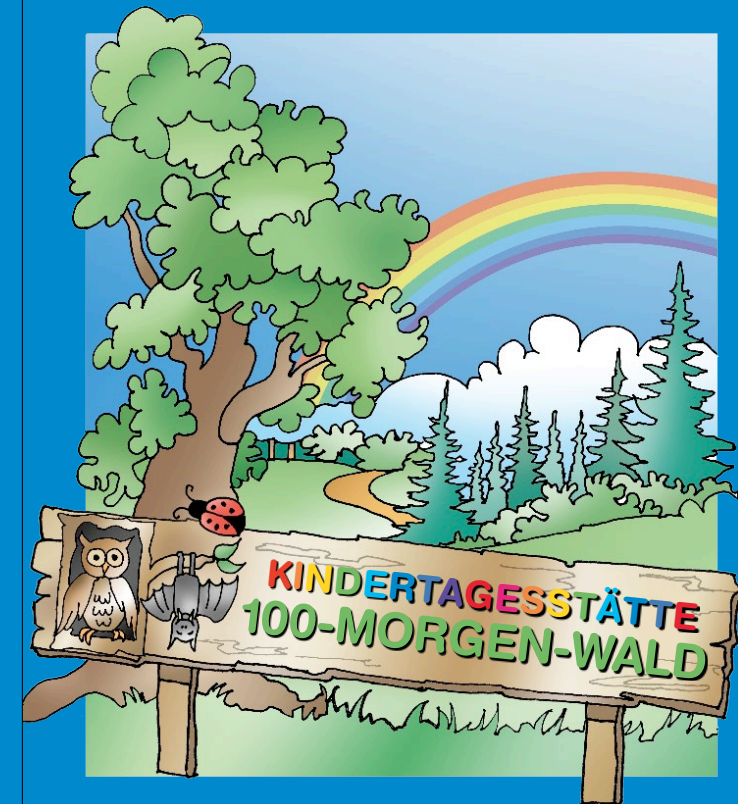
Kita „100-Morgen-Wald“
 Auf dem Hainspiel 22, 61138 Niederdorfelden
 Email: kita-100Morgenwald@niederdorfelden.de
 Leitung: Heike Hammel
 stellv. Leitung: Annika Huwe
 Tel: 06101-556117 Fax.: 06101-556119

Träger/Anmeldung Kindergarten

Gemeinde Niederdorfelden
 Burgstr. 5, 61138 Niederdorfelden
 Tel.: 06101-5353 0
www.niederdorfelden.de
j.zinner@niederdorfelden.de

Herausgeber:
 Kita 100-Morgen-Wald, Burgstr. 5, 61138 Niederdorfelden

WIR LIEBEN DAS,
 WAS WIR TUN...



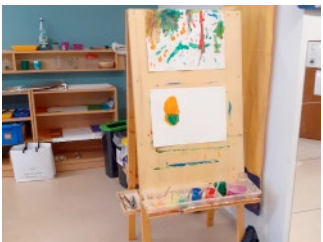


Wer sind wir?

Die Kita „100-Morgen-Wald“ wurde 2006 eröffnet und bietet Platz für Kinder im Alter von 3-6 Jahren. In unserem hellen und luftigen Gebäude finden maximal 75 Kinder genügend Platz zum Spielen, lachen, lernen und streiten. Betreut werden sie von einem Team von 9 Erzieher*innen, 1 Ergotherapeutin und einer Heilpädagogin.



Wir verfügen über ein großes Außengelände, das naturnah gestaltet ist und den Kindern viel Platz zum Toben, sich verstecken, matschen, Sandkuchen backen oder Kräutersuppe kochen, bietet. Gerne suchen wir auch den Wasserspielplatz in unmittelbarer Nachbarschaft auf.



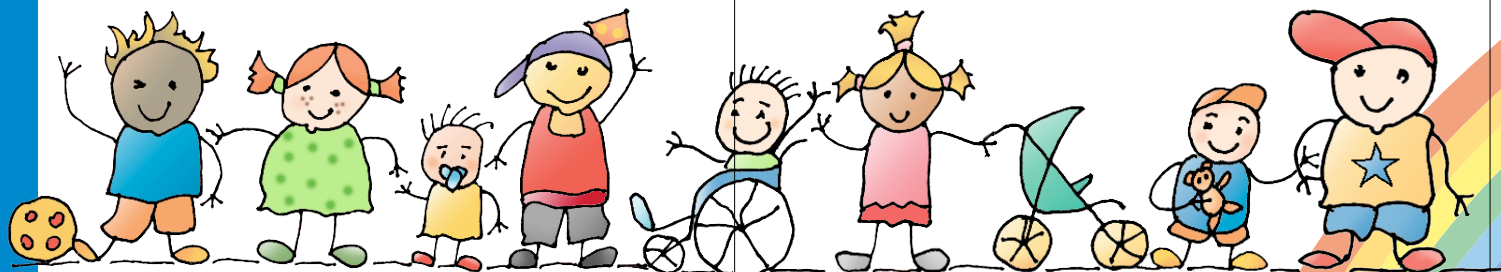
Unser Arbeitsschwerpunkt

Seit vielen Jahren steht die gemeinsame Betreuung von behinderten und nichtbehinderten Kindern (Inklusion) im Mittelpunkt unseres pädagogischen Handelns. Dabei können wir auf ein multiprofessionelles Team (Ergotherapeutin, Heilpädagogin) zurückgreifen. Mit der gebärdensprachlich unterstützten Kommunikation haben wir dabei ein pädagogisches Instrument an der Hand, welches allen



Kindern Teilhabe garantiert. Ein weiterer Schwerpunkt gilt der Naturpädagogik. Mit dem freien Zugang zu unserem Außengelände, der Mitarbeit an unseren Hochbeeten und den regelmäßigen Naturtagen wollen wir dem Bedürfnis von Kindern nach Bewegung und Sinneserfahrungen begegnen.

„WIR SIND BUNT“



Unser Leitgedanke Jeder Mensch ist anders, nur darin sind sich alle gleich

Unsere Haltung

Wir leben Vielfalt !

Jedes Kind ist einzigartig und fordert uns auf seine ganz eigene Art heraus.

Dieser Aufgabe stellen wir uns gerne und engagiert !

Respekt und Toleranz, als Grundlage für wertschätzenden Umgang

Gut, dass wir so verschieden sind. Das macht unser Leben bunt und interessant. Es fordert uns aber auch heraus.

Dieser Herausforderung stellen wir uns mit aller uns zur Verfügung stehender Kraft !

Werte und Normen sind wichtig für ein funktionierendes Allgemeinwesen

Wie verhalte ich mich in der Gruppe?

Wie finde ich Freunde? wie setze ich mich mit ihnen auseinander?

Wie finde ich Kompromisse? Wie kann ich meine Interessen durchsetzen?

Wo und wie finde ich Hilfe?

Es ist unsere Aufgabe, den Kindern auf diese existentiellen Fragen Antworten zu geben und Wege aufzuzeigen !

Wir verstehen uns als Begleiter der Kinder auf diesem Weg!

Jedes Kind bringt auch seine Familie mit

Wenn wir ein Kind aufnehmen, dann bringt es Eltern, Geschwister, Großeltern usw. mit. Sie alle gehören dazu und machen die Geschichte und die Persönlichkeit des Kindes aus.

Der Zusammenarbeit mit den Familien der uns anvertrauten Kinder gehört unsere volle Aufmerksamkeit !